

NOTICE UTILISATEUR 7T0499

Introduction :

Cette notice décrit l'utilisation de kit de sauvegarde KEO/PC 7T04.

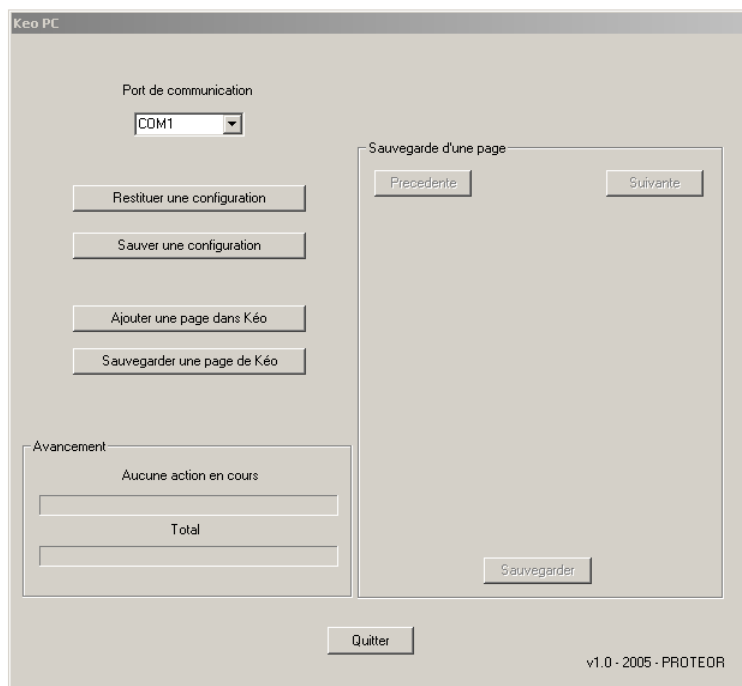
Ce kit comprend :

- un CD avec les logiciels français et anglais de sauvegarde .
- le câble permettant de connecter KEO sur le port série de votre ordinateur .

En cas d'utilisation d'un ordinateur ne possédant pas de port série il faut utiliser l'interface série/USB 7T0401.

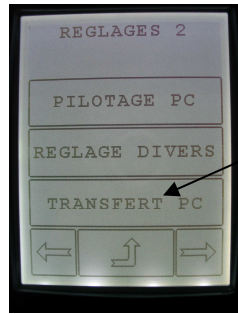
Utilisation :

- charger le logiciel KEOPC-FR.exe dans votre ordinateur .
- connecter le câble sur KEO et sur l'un des ports série de votre ordinateur (ou sur un port USB avec l'interface 7T0401)
- ouvrir le logiciel KEOPC-FR.
- la fenêtre suivante s'ouvre :



Le logiciel détecte automatiquement les ports série et USB actifs.

- aller dans les réglages de KEO et ouvrir la page « transfert PC » en appuyant sur la touche « transfert PC » dans la page 2 des réglages.



KEO est maintenant prêt .

ATTENTION

En cas d'échec des manipulations suivantes il est nécessaire de sortir de la page transfert PC de KEO puis d'y retourner.

SAUVEGARDE DE TOUT LE PROGRAMME DE KEO :

- cliquer sur la touche « sauver une configuration »
- votre PC demande le nom du fichier que vous voulez sauvegarder et où vous voulez le placer.
- Cliquer sur « enregistrer ».

Un curseur indique la progression de la sauvegarde .

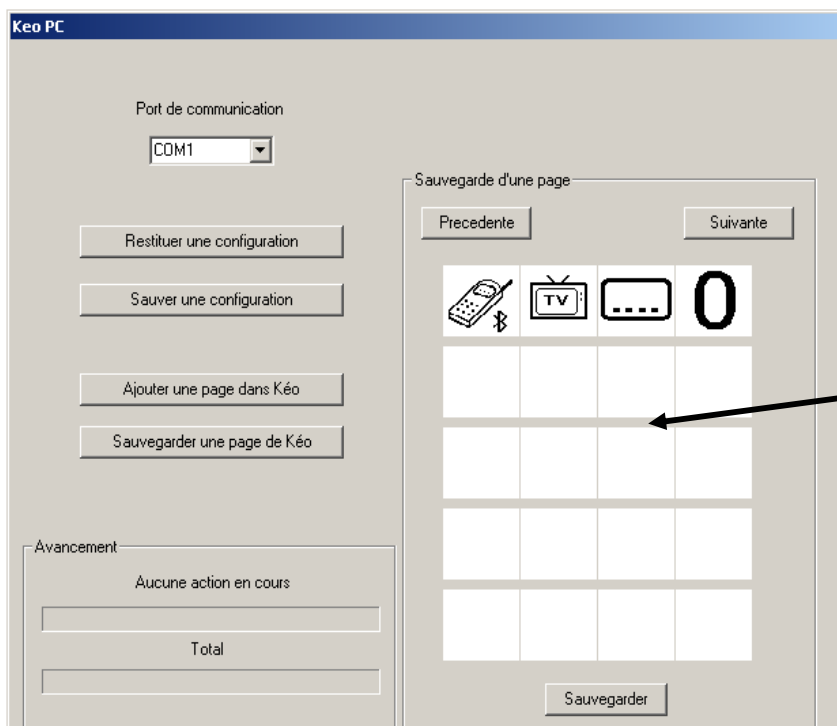
RESTAURATION D'UN PROGRAMME COMPLET KEO :

- cliquer sur la touche « restituer une configuration »
- KEO propose la liste des fichiers sauvegardés .
- Choisir le fichier voulu .
- Cliquer sur « ouvrir »

Un curseur indique la progression de la restitution .

SAUVEGARDE D'UNE PAGE DE KEO :

- cliquer sur « sauvegarder une page de KEO .
- le PC lit les pages de KEO et affiche :

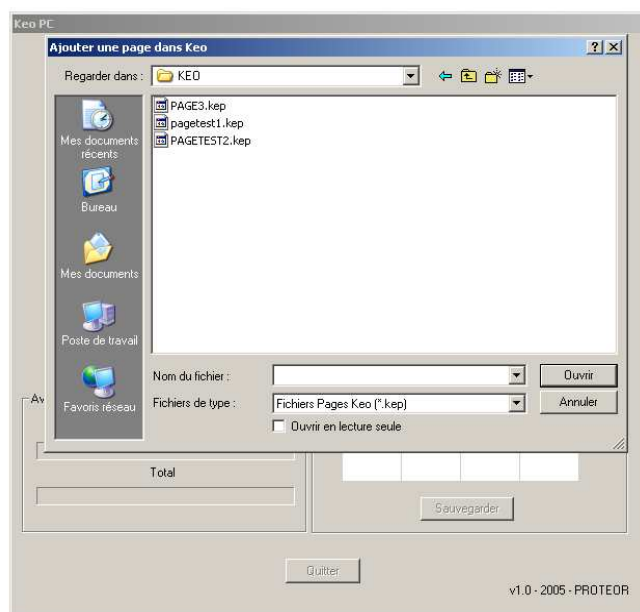


KEO permet de choisir les pages qu'il a en mémoire , il est possible de sélectionner la page à sauvegarder en cliquant sur « précédent » ou « suivant ».

- cliquez sur « sauvegarder ».
- le PC demande le nom du fichier à sauvegarder.
- Cliquez sur « enregistrer »

RESTAURATION D'UNE PAGE :

- cliquer sur « ajouter une page dans KEO »
- votre PC affiche la liste des fichiers sauvegardés en tant que page.



- Choisir le fichier puis cliquer sur « ouvrir ».
- KEO charge cette page .

! La première page chargée dans un KEO vide devient la page de garde du clavier personnalisée.

Cela signifie qu'il est nécessaire de prévoir une page de garde même partielle avant de télécharger une page dans KEO.

**PROTEOR
6 RUE DE LA REDOUTE
21850 SAINT APOLLINAIRE FRANCE
33+ 03 80 78 42 20
33+ 03 80 78 42 15
ht.aides.techniques@proteor.com**