

# MAGIC CURSOR 2000



**Clic simple**

**Double clic**

**Glisser/déposer**

**Type de clic**

**Préférences/pause**

## Temps de pause

Chaque fois que vous placez et maintenez le curseur sur un des boutons de la barre d'outils Magic Cursor ou n'importe où sur votre bureau ou fenêtre de l'application, Magic Cursor va lancer le temps de pause. C'est le temps que le curseur doit rester immobile avant d'effectuer l'action choisie



Une fois le temps de pause terminé, vous verrez une barre apparaître à côté du curseur. Lorsque cette barre est remplie Magic Cursor effectuera la demande d'action. C'est ce qu'on appelle "le temps de remplissage".

## La barre d'outils

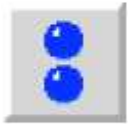
Lorsqu'un clic simple, double clic et glisser/déposer sont choisis parmi la barre d'outils, Les actions resteront en vigueur jusqu'à ce qu'un autre clic ait été choisi. Il ne sera pas nécessaire de revenir à la barre d'outils pour sélectionner à nouveau la même action.

## Clic simple



Positionnez le curseur sur ce symbole pour choisir un clic simple

## Double clic



Positionnez le curseur sur ce symbole pour choisir un double clic

## Glisser/déposer



Positionnez le curseur sur ce symbole pour choisir un glisser/déposer (déplacement d'un icône, fichier etc...)

## Sélectionner un type clic

Magic Cursor fera un clic gauche ou droit suivant le type de clic que vous aurez choisi. Si IntelliPoint est installé sur votre ordinateur, vous pourrez aussi sélectionner le défilement (équivalent à la molette d'une souris)

### Clic gauche



Le clic par défaut de Magic Cursor est le clic gauche. Quand cette case est validée, tous les clics réalisés seront des clics gauche.

### Clic droit



Lorsque la case « R » est validée, le clic réalisé sera un clic droit. Magic Cursor reviendra automatiquement ensuite au clic gauche.

### Défilement



La case « S » rouge permet d'avoir accès au défilement uniquement si le logiciel Microsoft Intellipoint est installé sur l'ordinateur.



Pour arrêter le défilement, il faut placer le curseur de la souris dans le rond rouge. Aucun clic ne sera actif jusqu'à ce que le mode défilement soit arrêté.

## Mettre en pause le logiciel Magic Cursor

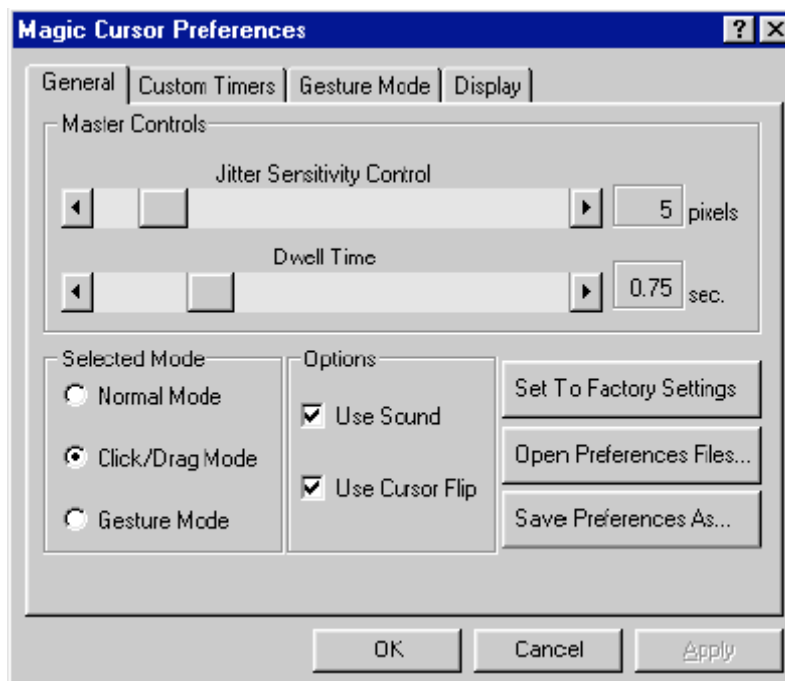


Pour mettre temporairement Magic Cursor en pause, il faut valider cette case « Pause ».



Lorsque Magic Cursor est en pause, vous devez utiliser un autre moyen de clic comme votre souris normale. Pour sortir du mode Pause, il faut se déplacer sur cette case et attendre le temps du Temps de pause.

## Les Préférences Magic Cursor



L'onglet général est celui dans lequel vous aurez accès aux réglages de base, les plus souvent utilisés lors d'un paramétrage du logiciel. Ces réglages sont divisés en 3 parties permettant de régler la sensibilité et le temps de validation, le choix du mode de fonctionnement et les options.

### Les réglages de base :

#### La sensibilité en pixels (1<sup>er</sup> curseur) :

La sensibilité définit de combien de pixels le curseur de la souris peut bouger avant que le temps de pause ne commence. La sensibilité est exprimée en pixels et peut être réglée de 1 à 37. Le réglage de base est 5 pixels.

#### Le temps de pause (2<sup>ème</sup> curseur) :

Le temps de pause définit le temps nécessaire à l'apparition de la barre de remplissage. Le temps de pause s'enclenche lorsque le curseur de la souris est immobile après un déplacement de celui-ci. Le temps de pause peut être réglé de 0.25secondes à 2.5secondes.

**Note :** Souvenez-vous qu' après le temps de pause, le temps de remplissage doit être complet avant que l'action ne soit exécutée.

## Les modes de fonctionnement :

### Normal :

Le mode Normal est le plus simple à utiliser. Chaque action, que ce soit un clic, un double clic, un clic déplacé, doit être choisie sur le logiciel Magic Cursor.

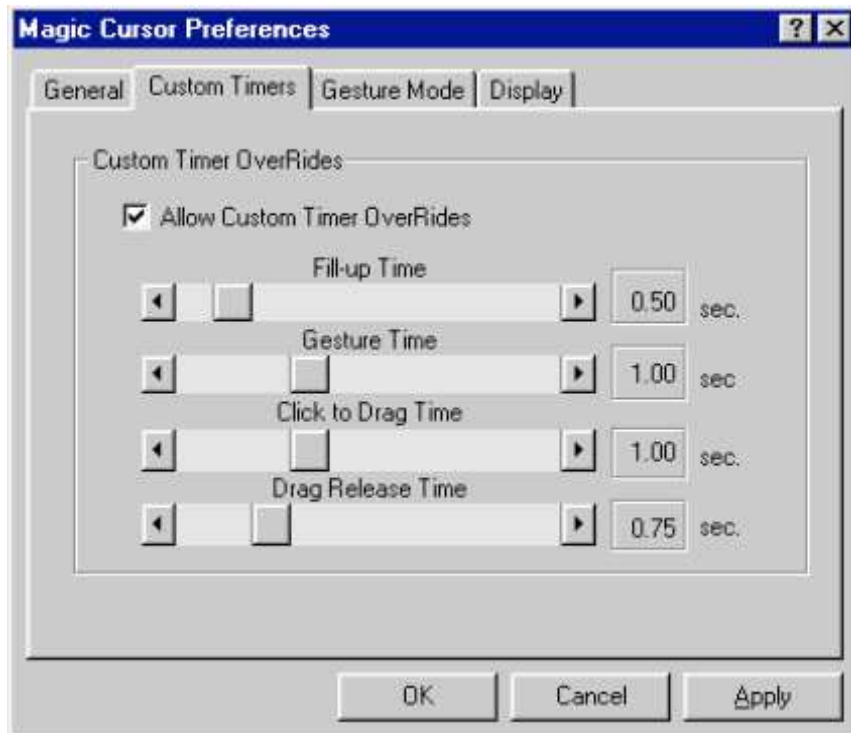
### Clic déplacé :

Ce mode est utilisé lorsque vous voulez qu'un clic gauche soit tout de suite suivi d'un clic maintenu pour déplacer l'élément choisi. Ce mode permet de gagner du temps en vous permettant de ne pas retourner sélectionner le clic maintenu dans Magic Cursor. Ce mode de fonctionnement est celui par défaut.

### Mouvement :

Le mode Mouvement est le plus compliqué à apprendre. L'idée de ce mode est que vous pouvez faire les différents clics en bougeant le curseur de la souris, ou en utilisant des petits mouvements de tête. Chaque direction (gauche, droite, haut, bas etc...) fait un clic différent.

## Réglages personnalisés des différents temps :



Cet onglet vous permet de régler tous les temps disponibles dans Magic Cursor. Tous peuvent être réglés entre 0.25secondes et 2.5secondes.

### Temps de remplissage (1<sup>er</sup> curseur) :

Le temps de remplissage indique le temps restant avant la validation de l'action choisie. Ce temps apparaît après le temps de pause. Plus vous vous habituez à Magic Cursor, plus vous pouvez diminuer ce temps. Le réglage par défaut est de 0.5secondes.

### Geste (2<sup>ème</sup> curseur) :

Le temps qui est réglé ici est celui qui sera pris en compte après le temps de remplissage avant qu'un geste permettant de faire un clic, ne soit pris en compte. Si vous ne bougez pas pendant le temps que vous avez réglé, vous devez attendre de nouveau un autre temps de remplissage. Le réglage par défaut est d'une seconde.

### Clic déplacé (pour faire un clic maintenu, 3<sup>ème</sup> curseur) :

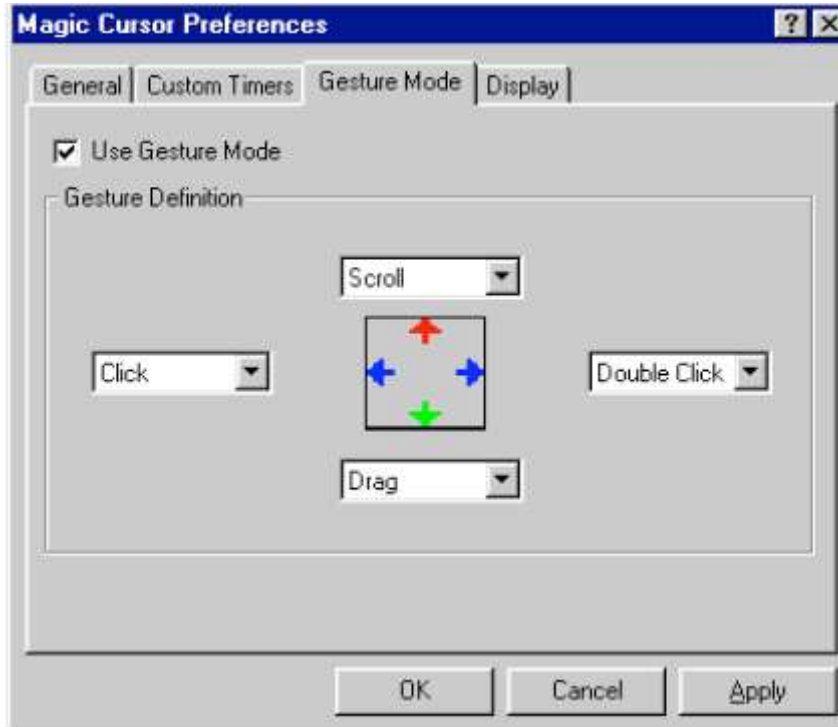
Ce temps est celui qui apparaît entre la sélection de l'élément et l'apparition du maintenu permettant de le déplacer. Le réglage par défaut est d'une seconde.

Relâchement du clic maintenu (4<sup>ème</sup> curseur) :

Ce temps est celui qui apparaît après le déplacement de l'élément maintenu. On règle ici « au bout de combien de temps d'immobilité après le déplacement de mon élément, le logiciel doit-il le relâcher ». Le réglage par défaut est 0.75seconds.

**Le mode MOUVEMENT :**

Cet onglet permet le réglage des clics qui seront envoyés suivant les mouvements émis.



Les mouvements par défaut sont :

Mouvement => Action

Gauche => clic

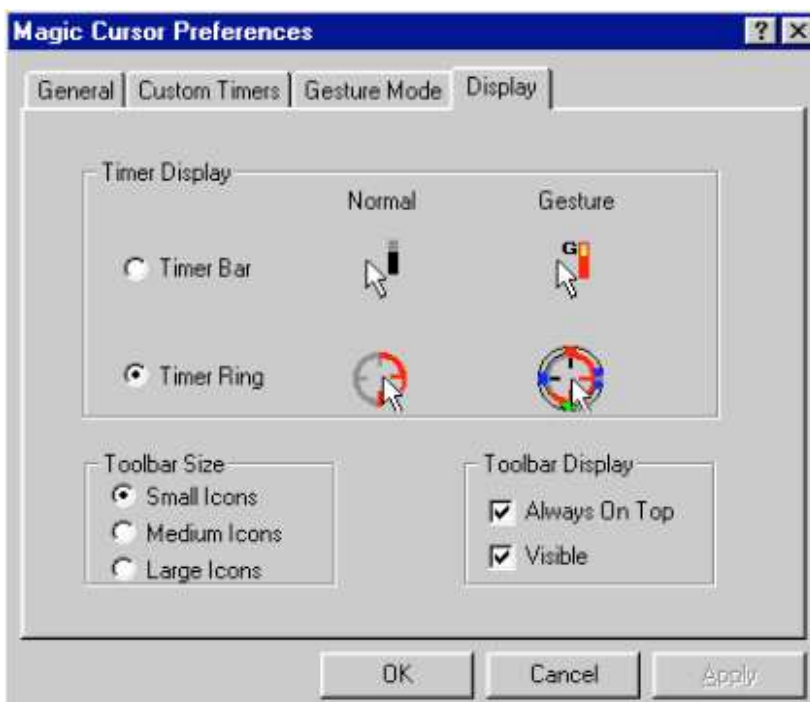
Droite => double clic

Bas => déplacer

Haut => faire défiler

Pour changer les réglages, appuyez sur les différents menus déroulant.

**AFFICHAGE :**



Cet onglet vous permet de modifier l'apparence des différents éléments du logiciel Magic Cursor.